

L'IREM DE GUADELOUPE
A LE PLAISIR DE VOUS INVITER
A PARTICIPER AU 31^{ème}

Epreuve Elimatoire
janvier 2022

RAV

Ecole Cycle 3

Collège Cycle 3 – 4

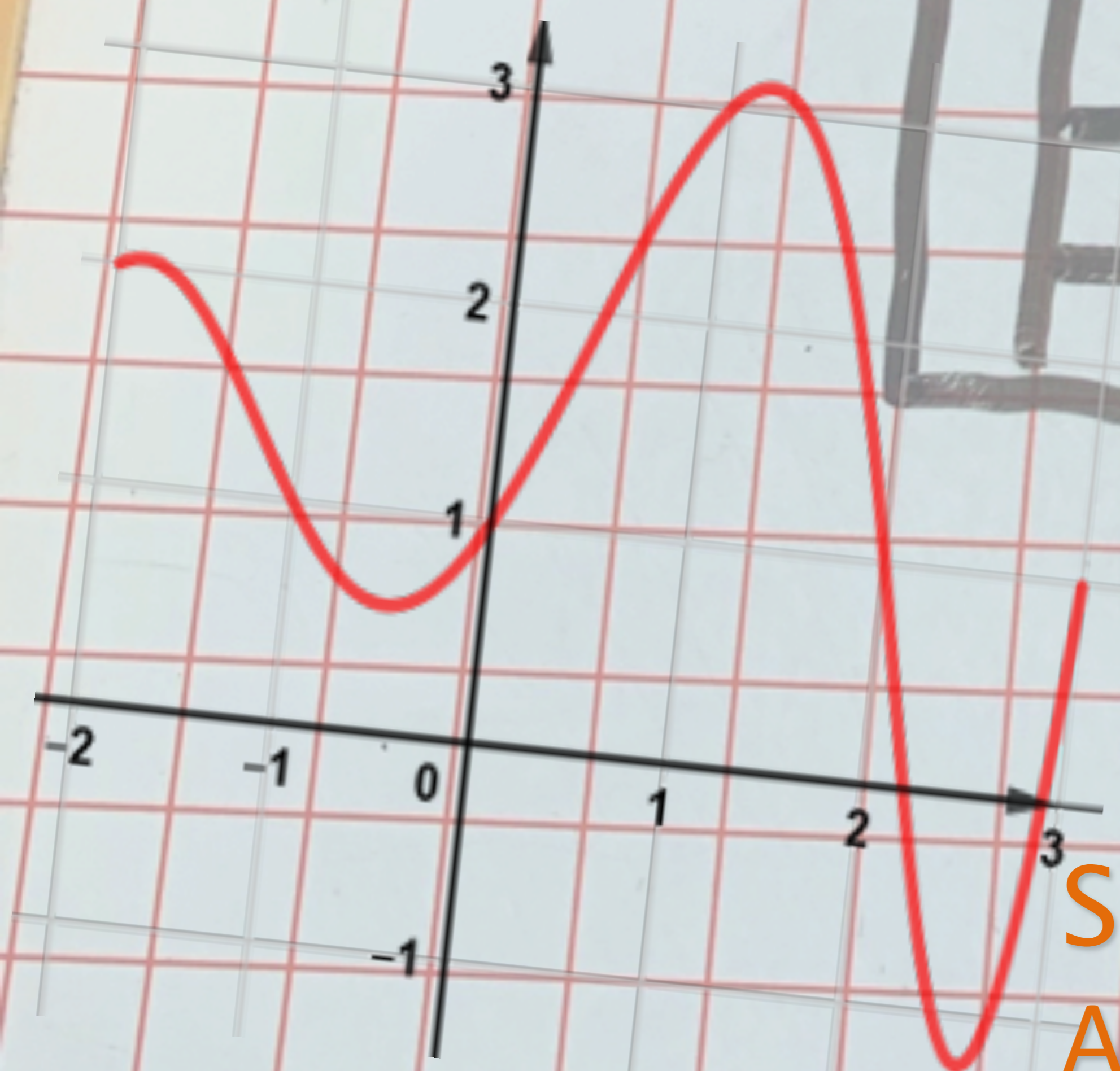
5^e multilingue

4^e et 3^e SEGPA

Lycée 2^{nde} – 1^{ère}

générale et professionnelle

MA



Si $\cos(\alpha)=0$ et $\sin(\alpha)=1$
Alors $\alpha = \pi/2 [2\pi]$



Institut de
Recherche sur l'
Enseignement des
Mathématiques
Université des Antilles
Guadeloupe Martinique



PROMATH



RÉGION ACADÉMIQUE
GUADELOUPE

Liberté
Égalité
Fraternité